

Bitki Bakımında Verim, Tasarruf ve Kolaylık:

STOCKSORB[®]

SU TUTUCU VE TOPRAK DÜZENLEYİCİ FORMÜL



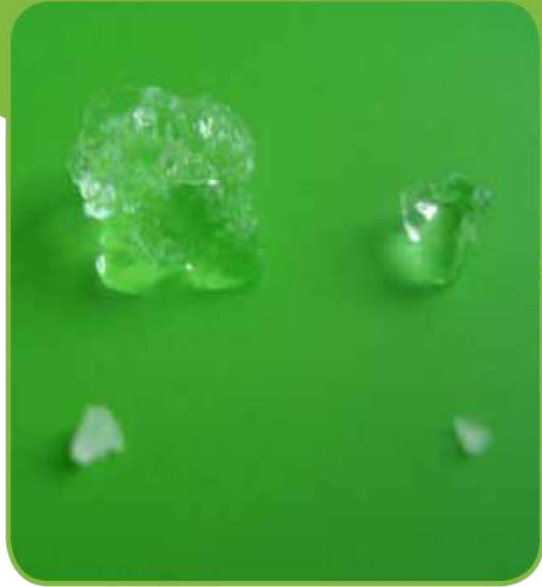
Yararı çok, zararı yok: **STOCKOSORB**

STOCKOSORB; toprak içinde su ve besin maddelerini muhafaza edebilen potasyum tabanlı süper emici bir polimerdir. Toprağın su ve besin tutma ile havalanma kapasitesini artırır, yetiştirme ortamını iyileştirir. Ağırlığının 100-400 katı hacminde suyu bünyesinde muhafaza edebilir. Bitkinin ihtiyacı olduğunda, gerektiği kadar suyu bünyesinden bırakır. Böylelikle çok uzun süre bitkinin su ihtiyacını karşılar.



STOCKOSORB ile;

- Bitkinin verim ve kalitesi artar.
- Salon ve bahçe bitkileri uzun süre sulanmaya ihtiyaç duymaz.
- Sulama aralığı 2 katına çıkar. Sulamadan % 50 tasarruf sağlanır.
- Besin maddelerinin yıkanıp gitmesi engellenir.
- Üründe erkencilik elde edilir.



STOCKOSORB çevresel açıdan güvenlidir, herhangi bir yan etkisi yoktur. Bitkileri, toprağı ve suyu kirletmez. STOCKOSORB'un çapraz bağı polimerleri, topraktaki organizmalar tarafından parçalanır ve herhangi bir tehlikeli atık bırakmadan, potasyum, karbondioksit ve su bileşiklerine ayrılır. OECD testlerine göre bitkiler, toprak organizmaları ve yeraltı suyu için toksik ve zehirli değildir. İnsan sağlığı açısından granülün ya da jelin ciltle teması tamamen zararsızdır.

STOCKOSORB'un kullanım alanları



- Peyzaj
- Parklar ve Bahçeler
- Ss Bitkileri
- Fidelikler
- Meyve ve Sebze Bahçeleri
- Seralar
- Spor Sahaları
- Ormancılık
- Tarla Bitkileri





STOCKSORB'u kimler kullanır



- Peyzaj Firmaları
- Belediyeler
- Çiftçiler
- Nihai Kullanıcılar



STOCKOSORB'un uygulanması

Uygulama yapılacak alan ve bitkinin özelliğine göre **STOCKOSORB** jel ya da granül halinde kullanılır.

Jel halde kullanırken 1 litre su için 7gr STOCKOSORB kullanılır. Suya dökülen STOCKOSORB tanecikleri 15-20 dk aralıklarla karıştırılır. 1 saat içinde tanecikler suyu tam kapasiteyle emerek jel formunu alır.

Granül halde kullanırken 1 m³ toprak için 5 kg STOKOSORB toprağa karıştırılır ve ilk sulama yoğun yapılır.



Kullanım Alanı	STOCKOSORB	Uygulama Şekli	Sulama
Çim Alanlar, Golf Sahaları, Futbol Sahaları	1 metrekareye 25-35 gr	Tohumların 5-15 cm kadar altındaki toprağa serpilir, yüzeye atılarak karıştırılır ya da serilecek üst toprakla karıştırılır.	İlk biçime kadar normal, daha sonra sulama sıklığı yarıya ve altına düşürülür.
Çiçek Bahçeleri, Yer Örtücüler, Peyzaj Alanları	1 metrekareye 50-70 gr	Toprak yüzeyine serpilerek 5-30 cm derinliğe karıştırılır.	Dikim öncesinde bolca sulanır, daha sonra normal sulamanın yarısı sıklığında yapılır.
Fidan ve Ağaçlar	Ağaç başına 10-200 gr	Dikim çukuru ve kök bölgesine serpilerek dağıtılır.	İlk sulama bolca yapılır, daha sonra ağacın ihtiyacı olan suyun dörtte biri ya da daha azı yeterli olur.
Fide Nakli	100 lt suya 1 kg (1.000 adet fide için)	Köklerin, hazırlanan jele batırılması yeterlidir.	İlk sulama bolca yapılır, daha sonra ağacın ihtiyacı olan suyun dörtte biri ya da daha azı yeterli olur.
Meyvecilik	Ağaç başına 50-200 gr 1 dönüme 5-10 kg	Kök bölgesine, dikim çukuruna, çevresine açılan ya da var olan sulama arkında toprak altına serpilir.	İlk sulama bolca yapılır, daha sonra sulama yapılmayabilir.
Seralar, Fide Yetiştirme, Toprak Karışımı	Fide başına 1-3 gr 1 dönüme 10-15 kg 1 metreküp toprağa 1-2 kg	Ekim-dikimden önce toprağa serpilir ya da fideye uygulanır. Yetiştirme ortamı olan toprakla karıştırılır.	Bir kez can suyu vermek ya da öncesinde karışımı bir kez bolca sulamak yeterlidir.
Tarla Bitkileri Hububat (Buğday, Arpa, vb.)	1 dönüme 1-5 kg	Ekim öncesi serpilerek toprakla karıştırılabilir ya da mibzer vb. yardımıyla tohumla beraber uygulanır.	Ekimden sonra bir kez sulamak yeterlidir.
Saksı ve Salon Bitkilerinde	10 litre çiçek toprağına 2-3 gr	Saksıdaki toprağa bitkinin kök bölgesine serpilebilir ya da suyla şişirilip jel halinde toprağına karıştırılır.	Bitkinin türüne ve ihtiyacına göre yazın 15 günde ya da ayda bir kez sulama yeterli olabilir.

Yukarıdaki tablo, STOCKOSORB'un uygulanması ve sulamaya ilişkin genel bir tabludur. Toprak yapısı, iklim koşulları, bitki türü vb. pek çok etken nedeniyle miktar ve yöntemler değişebilir. Sulama için en önemli belirleyici, "kök bölgesindeki toprağın nem oranı"dır. Farklı koşullar karşısında değişken uygulama programları önerilir.

STOCKOSORB'un faydaları

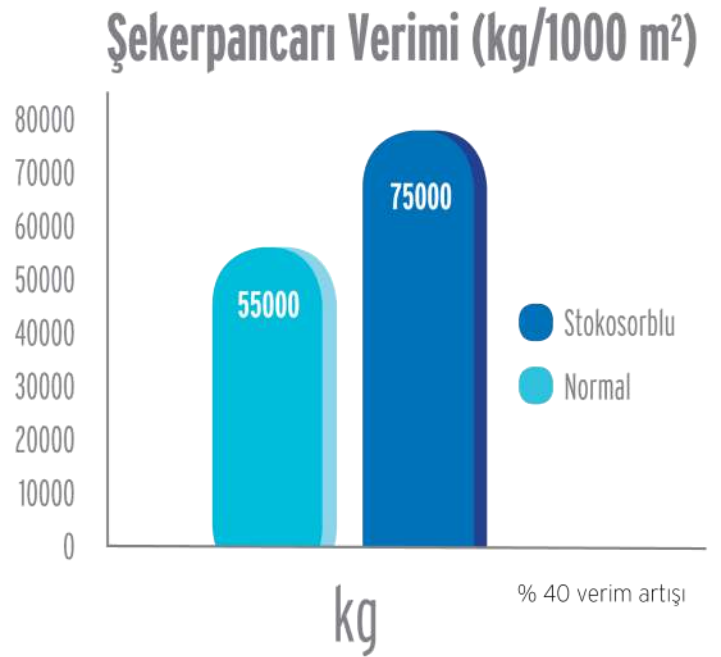
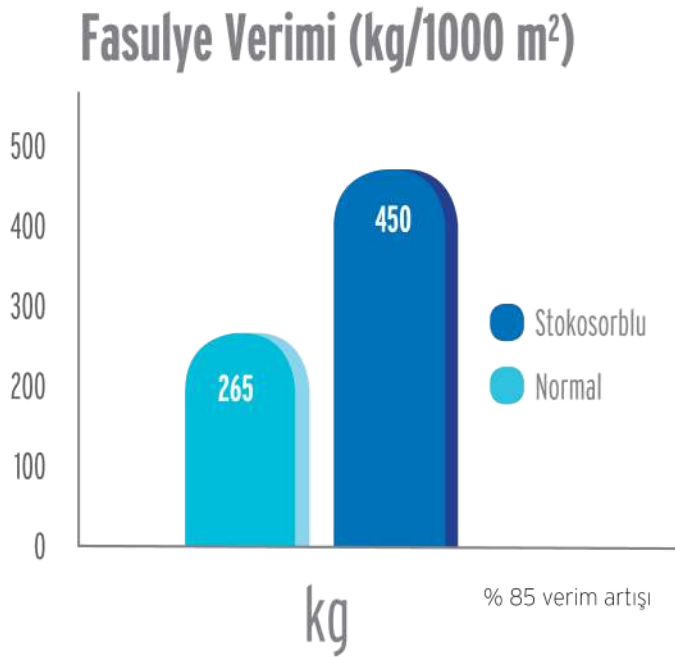
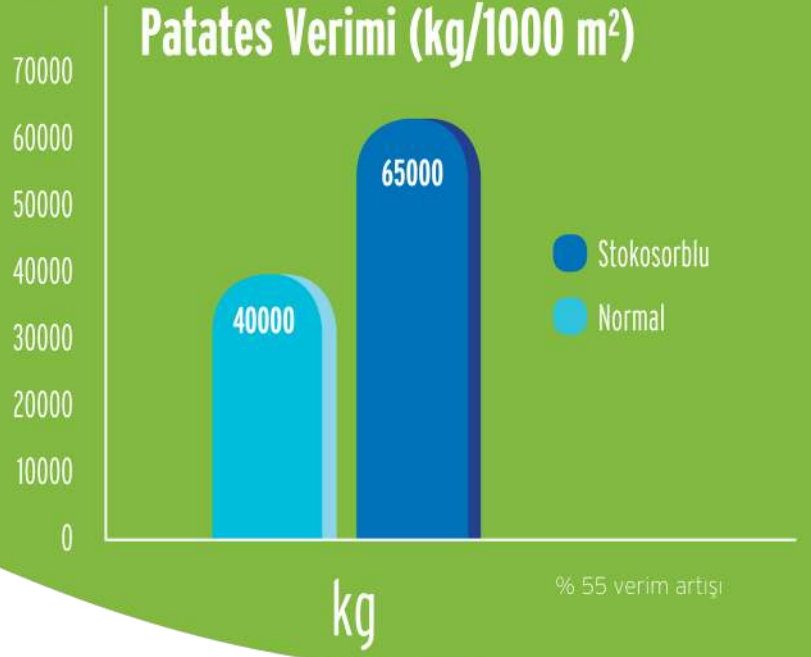


- Kalite ve verimi artırır.
- Üründe erkencilik sağlar.
- Sulama %50-70 oranında azalır.
- Su, bakım ve işçilik maliyetleri düşer.
- Çimlenme, kök gelişimi ve bitki kalitesi iyileşir.
- Kullanılan gübre ve besin maddeleri akıp gitmez.
- Toprakta su daha fazla tutulur ve su erozyonu azalır.
- Yetişkin ağaçların taşınması ve çıplak köklü fidan naklinde meydana gelen kayıplar önlenir.
- Kökler, - 35°C'ye kadar don, kuraklık, tuzlanma vb. zararlara karşı korunur.
- Ağaçlandırmada başarı artar, dikim dönemi uzar, tamamlama azalır.
- STOCKOSORB çevre dostudur, doğal kaynakları korur.

Bitkilerin köklerinde sürekli hazır bir su ve besin deposu görevi gören ve bitki bakımını son derece kolaylaştıran STOCKOSORB, 1 yıl boyunca etkilidir. Etkisi, ürünün ve toprağın yapısına göre değişiklikler gösterir.



STOCKOSORB'un verim üzerine etkisi



Köklenmiş Bitki ve Ağaçların Verimini Artıracak Yeni Teknoloji:

Turbo-Lance Injector

Turbo-Lance Injector; STOCKOSORB'un toprak altına, bitki ve ağaçların kök bölgelerine jel formunda enjekte edilmesine olanak sağlayan yeni, patentli bir enjeksiyon makinesidir. Enjektör STOCKOSORB'u, 20 - 120 cm aralığında, tam hedeflenen derinlikte, yüksek hava basıncı aracılığıyla iterek toprağa enjekte eder. Köklere zarar vermeden ve köklerle doğrudan temas edecek şekilde STOCKOSORB'u yerleştiren enjektör, nazik bir şekilde sert toprakları delip geçer. Tek biçimli su ve besin tedariki, daha yüksek ağaç verimliliği ve meyve kalitesinde artış sağlayan bu uygulama ile köklerin gelişimi artırılır. Toprakta ince çatlaklar ve damarlar ağı oluşturularak havanın, besinlerin ve suyun süzülmesi geliştirilir. Aynı anda, yüzey yoğunluğu azaltılır.

Turbo-Lance Injector ile toprak sulama sıklık süresi uzar ve toprak sulamasında %30-60 oranında tasarruf edilebilir.



Referanslarımızdan bazıları

1. Emaar - Toskana Vadisi Evleri
2. Sinpaş - Lagün Evleri
3. Çanakkale Belediyesi
4. Beylikdüzü Belediyesi Park Bahçeler Müdürlüğü
5. PalmArt Peyzaj
6. Green Park Hotel (Pendik)



STOCKOSORB®

SU TUTUCU VE TOPRAK DÜZENLEYİCİ FORMÜL

100. Yıl Mah. Nenehatun Cad. Arzu Apt. No:35/8
G.O.P. Çankaya / ANKARA
Tel:+90 312 436 21 00 Pbx

www.orcatr.net

